

---

**「迷惑メールフィルタ」に対応した「メッセージルール」  
設定マニュアル（ご参考）**

---

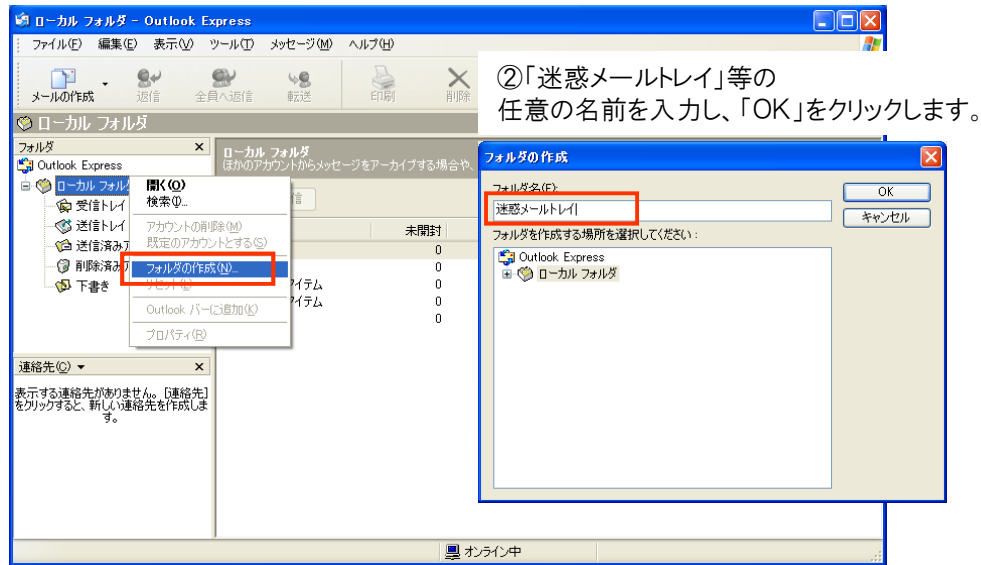
Outlook Express

コスモメディア株式会社

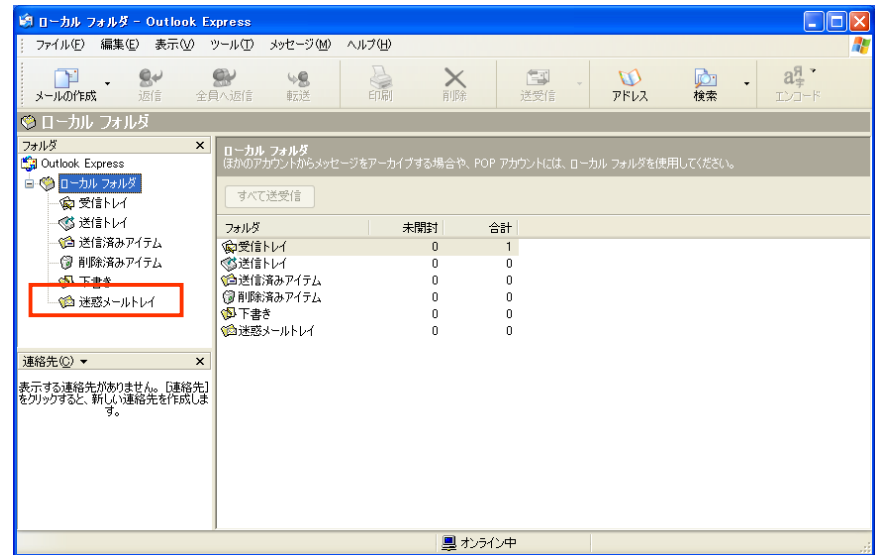
2010. 6. 8

# 新しいフォルダの作成 ～ メッセージルールの作成(その1)

①ローカルフォルダを右クリックして「フォルダの作成」をクリックします。

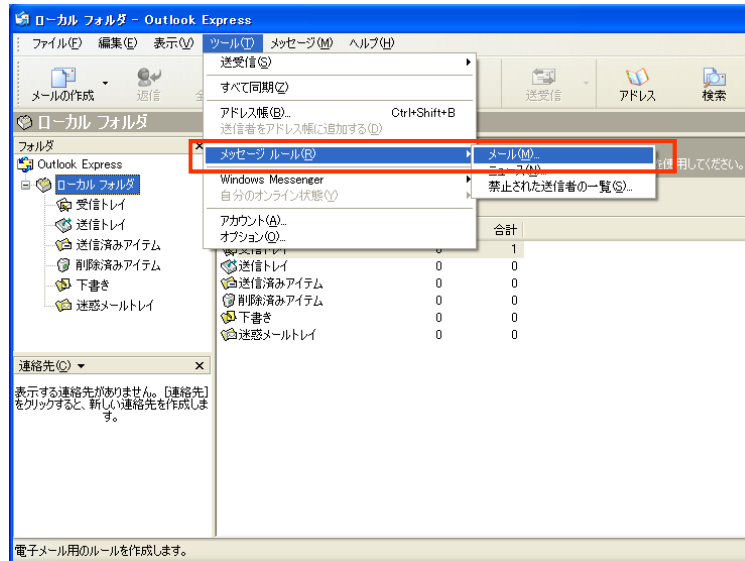


③ローカルフォルダに「迷惑メールトレイ」ができた事を確認します。

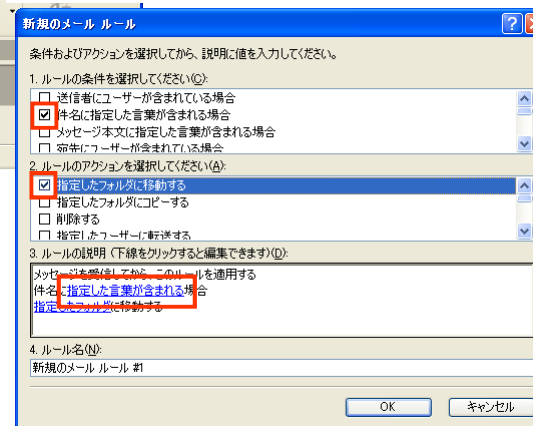


※画面表示されているこの部分をコピーすると確実です。

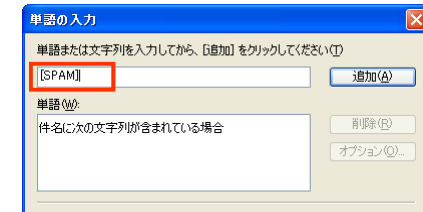
④「ツール」「メッセージルール」「メール」と選択し、クリックします。



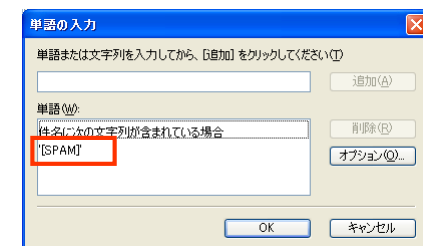
⑤「件名に指定した言葉が含まれる場合」と、「指定したフォルダに移動する」にチェックを入れ、「指定した言葉が含まれる」をクリックします。



⑥「SPAM」と入力し、「追加」をクリックします。

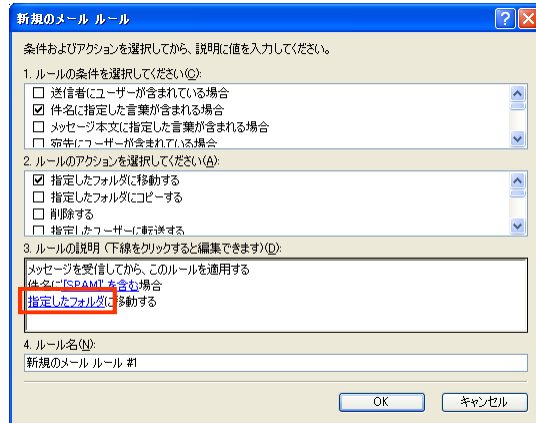


⑦単語に「SPAM」が表示されている事を確認して、「OK」をクリックします。

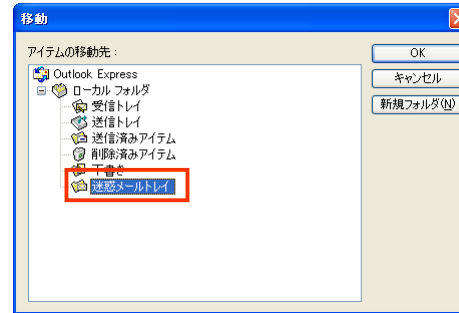


# メッセージルールの作成(その2)

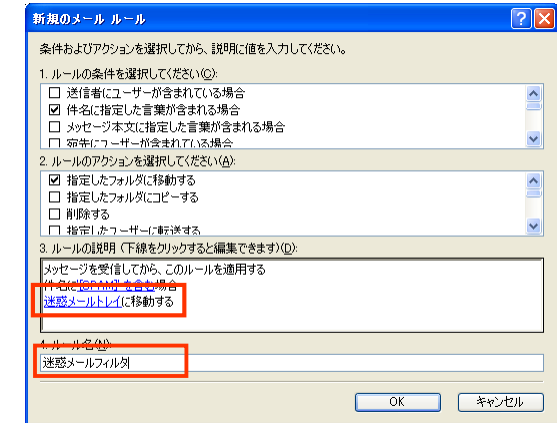
⑧「指定したフォルダ」をクリックします。



⑨「迷惑メールトレイ」をクリックします。

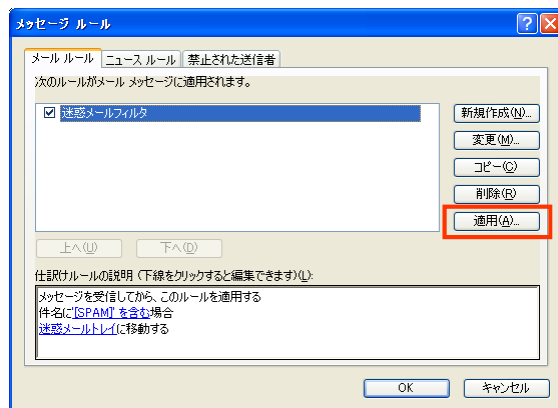


⑩「迷惑メールトレイに移動する」を確認し、

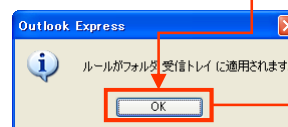
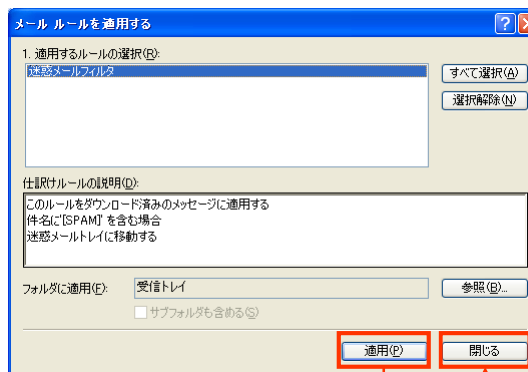


ルール名に、「迷惑メールフィルタ」等任意の名前を入力します。

⑪「適用」をクリックして、ルールを適用します。



⑫「適用」をクリックします。



⑬「OK」をクリックし、前の画面に戻ったら、「閉じる」をクリックします。

⑭「OK」をクリックして、設定を完了します。

